

MORADIA PRIVADA

SJOÃO DA RIBEIRA, RIO MAIOR

data de início **JAN 2014**

coordenação de projecto **Arq.º João Assis**

coordenação de obra **Arq.º João Assis**

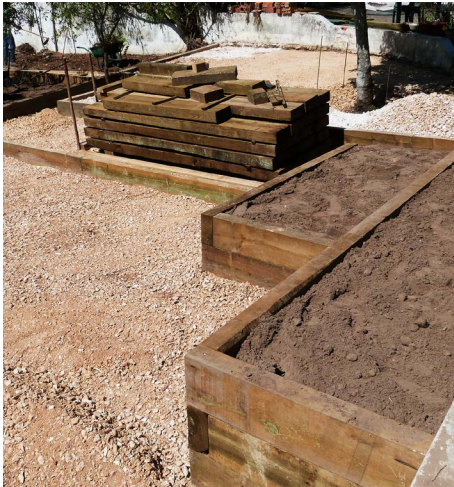
data de início **MAR 2014**

área de intervenção **650 m²**

O uso deste espaço está fundamentalmente confinado à janela temporal em que a casa é habitada, o verão. Condição que levou a um conjunto de opções, relacionadas com manutenção e uso de água, fossem tomadas no sentido de evitar custos desnecessários. O espaço intervencionado embora se localize no tardoz da casa esta é muitas vezes a entrada principal, procurou-se por isso criar fundamentalmente uma área de estadia, mas com uma adequada componente de enquadramento.



SOLUÇÕES



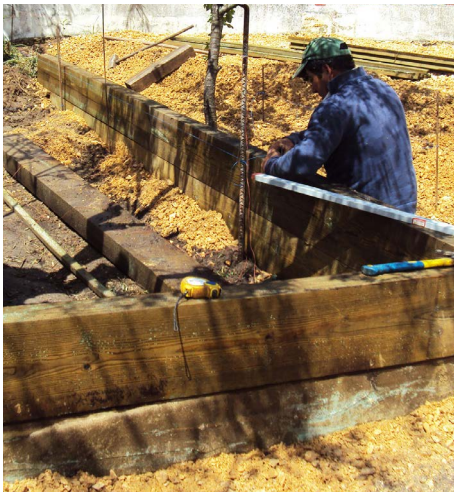
02 CAIXAS DE PLANTAÇÃO



03 LIMITES EM CHULIPAS DE MADEIRA



04 CENTRO DE FOGO EM XISTO



05 MONTAGEM



06 EQUIPAMENTOS E MATERIAIS



OPENGREEN.PT